

# Ox + ne<sup>-</sup> ⇌ Red

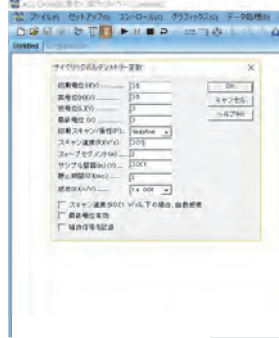
## ALSならCV測定が 3STEPで簡単にできる。

### STEP1



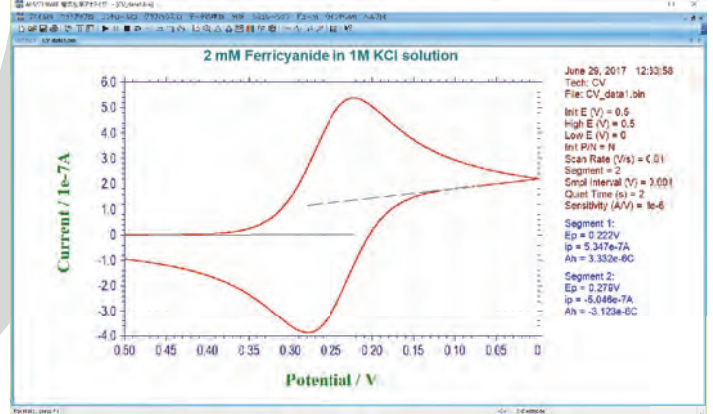
テクニックを選択

### STEP2



パラメータ入力

### STEP3



測定ボタンをクリック  
(自動ピーク検出)



ALS電気化学アナライザー

## ALS電気化学アナライザー

<http://www.bas.co.jp/s/k0090>

### ●ALSの汎用モデル

**ALS600Eシリーズ**  
ポテンショスタット/  
ガルボスタット

¥1,400,000~

- 色素増感対応電池、リチウムイオン電池、高分子電気二重層キャパシタ、無機固体電解質などの研究に
- 様々な仕様にアップグレードが可能
- インピーダンス測定が可能
- ガルボスタット搭載可能シリーズ
- 電流範囲: ±250 mA

### ●燃料電池やバイオセンサーなどに

**ALS700Eシリーズ**  
バイポテンショスタット/  
ガルボスタット

¥1,700,000~

- 第1電極、第2電極の同時掃引が可能
- 回転リングディスク電極(RRDE)法に対応
- 燃料電池、腐食、バイオセンサーの研究に最適
- インピーダンス測定が可能
- ガルボスタット搭載可能シリーズ
- 電流範囲: ±250 mA

### ●大電流充放電実験に

**ALS1100Cシリーズ**  
パワーポテンショスタット/  
ガルボスタット

¥1,500,000~

- 大電流での測定が可能
- バッテリー、腐食、電気分解、めっきなどの研究に
- 金属不働態、孔食、粒界腐食(EPR)、大電流充放電実験
- ガルボスタット搭載可能シリーズ
- 電流範囲: ±2 A
- 出力電圧: ±25 V

### ●コンパクトモデル

**ALS1200Cシリーズ**  
ハンドヘルドポテンショスタット/  
バイポテンショスタット

¥690,000~

- USB接続により電源を確保(ACアダプター不要)
- わずか350 gの軽量かつコンパクト設計
- バイポテンショスタットモデルも選択可能
- ポテンシャル範囲: ±5 V
- 電流範囲: ±50 mA

### ●微小電流測定に

**ALS802Dシリーズ**  
高感度バイポテンショスタット

¥1,700,000~

- 増幅アンプ付きでS/N比が良い
- 測定下限電流は1 pAで高分解能による電気化学分析
- 小さい電流のみを用いる実験に最適
- 分光電気化学やLCECなどの分析に
- ガルボスタット搭載可能シリーズ
- 電流範囲: ±10 mA

### ●センサー評価用のマルチチャンネルモデル

**ALS1000Cシリーズ**  
マルチチャンネルポテンショスタット

¥2,200,000~

- 8チャンネルで同時かつ連続測定が可能
- 独立セルでも、同一セルでも測定可能
- マルチチャンネル測定もリーズナブルに
- センサー評価用として
- 電流範囲: ±10 mA

### ●QCM/EQCM法 可能モデル

**ALS400Cシリーズ**  
EQCMアナライザー

¥1,900,000~

- 電気化学測定と周波数変化を同時にモニター
- 高感度な微量秤量が可能
- DNA、タンパク質センサーの研究
- QCM/EQCMフローセル(オプション)が使用可能
- ポリマー膜の電荷移動、めっきの研究
- 吸着分子の吸・脱着メカニズムの解明

### ●表面分析用の走査型電気化学顕微鏡

**ALS920Dシリーズ**  
SECM

価格はお問合せください

- 電極表面研究
- 生体、細胞サンプルの計測
- 半導体の表面分析
- 腐食研究
- 液界面間のイオン移動研究
- 膜特性研究

◆価格は全て税別です。 ◆別途制御用ソフトウェアが必要です。 ◆製品の外观、仕様、価格は改良のため予告なく変更する場合があります。

# オプション ラインナップ

# 電気化学の基礎から応用までサポート ALSの豊富なオプション

## オプション

### ●600E,700Eシリーズに対応したパワーブースター

#### ALS680C パワーブースター



¥ 530,000

- 広い電流範囲：±2 Aまでの測定が可能
- 広い電圧範囲：±26 V（出力電圧）
- セットアップはケーブル接続のみで簡単
- 自動測定が可能

### ●多チャンネルを連続に自動測定可能

#### ALS684 マルチプレクサー 8-64ch



¥ 490,000~

- 400C,600E,700E,802D,900D,1100Cシリーズに対応
- チャンネル数：8ch, 16ch, 24ch, 32ch, 64chまで対応可能
- 接続する電気化学アナライザーのスペックそのままに多チャンネルを連続に自動測定が可能
- センサーの評価用に

### ●高感度ピコアンペアレベルでの電流測定が可能

#### ALS200B ピコアンペアブースター

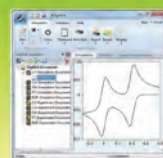


¥ 248,000

- 600E,700E,802Dシリーズに対応
- セットアップはケーブル接続のみで簡単
- CS-3Aセルスタンドの背面に取付けるため外部ノイズも低減

### ●電気化学メカニズムを高速計算するシュミレーションソフト

#### DigiElch CVシュミレーションソフト



¥ 466,000

- ECECE吸着過程などのCVシュミレーションは簡単操作
- 電極形状は平板,球形,半球形,円柱,半円柱から選択可能
- 未補償抵抗とキャパシタンス効果の計算が可能
- 実験で得られたボルタモグラムをフィッティング操作により、平衡定数などを求めることが可能
- CV-Movie：任意の反応機構でCV曲線と対応する電極近傍の濃度プロファイルを表示

### ●対流ボルタメトリーによる中間体・生成物の検出に

#### RRDE-3A Ver.1.2 回転リングディスク電極



¥ 700,000

- RDE・RRDEのどちらとしても使用可能
- 液晶ディスプレイによる優れた視認性
- ガスバージ機能付き
- バージバルブのON/OFFタイマー制御が可能
- パソコンからのリモート制御が可能
- マクロコマンドによるプログラム制御
- 電極のスパインコーティングが可能

### ●電気化学に必須なファラデーケージ

#### CS-3A Ver.1.1 セルスタンド



¥ 178,000

- 外界からの電氣的ノイズを低減
- ガスバージのON/OFFのリモート制御が可能
- スターラーのON/OFFのリモート制御が可能
- ピコアンペアブースターとの併用で高感度測定が可能
- ステンレス製トレイで腐食を低減

### ●ファラデーケージとしても使用できる小型恒温槽

#### TB-1 電子冷却恒温槽



¥ 360,000

- 2.5~70℃の広範囲に設定できる温度調節器
- 低温から高音まで連続コントロール可能
- 1~複数台まで遠隔操作、遠隔監視が可能
- 操作性の良いタッチパネル

## 分光電気化学オプション

### ●キューベット型の分光電気化学用 石英セル

#### SEC-C



石英ガラス製光電気化学セル ¥120,000~

- 酸化・還元反応による色変化のリアルタイムモニタリング
- 電極/液界面で起こる電荷移動の解析
- 電極表面、電極近傍の分光測定
- 生成物、中間体の吸収スペクトル
- 濃度、拡散係数、寿命などのパラメーター

## 消耗品

### ●これから電気化学を始める人にも最適なスターターキット

#### SK-2 消耗品キット



¥ 81,000

- あとは参照電極（別売り）を選ぶだけ
- 作用電極を再生する研磨キット付属
- セットになったお買い得価格

### ●その他消耗品も豊富です



その他、電気化学測定用の消耗品は豊富なラインナップを取り揃えております。  
ビー・イー・エスのHPでご覧下さい。

◆価格は全て税別です。

◆製品の外観、仕様、価格は改良のため予告なく変更する場合があります。

**BAS** ビー・イー・エス株式会社

当社は環境に配慮し、リサイクル梱包材を使用しています。

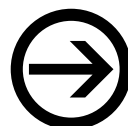
東京営業所 TEL: 03-3624-0331 FAX: 03-3624-3387

大阪営業所 TEL: 06-6308-1867 FAX: 06-6308-6890

最寄の営業所までお問い合わせ下さい。

広告ナンバー K0103

または、こちらまでお問合せ下さい。  
E-mail: sp1@bas.co.jp



情報満載のホームページもご覧ください。

電気化学のBAS



www.bas.co.jp